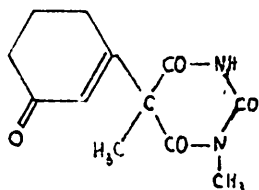


3' - K e t o h e x o b a r b i t a l

*Metasoliz*

5-(Cyclohexen-1'-yl)-1,5-dimethyl-3'-oxo-barbitursäure



$C_{12}H_{14}N_2O_4$

MG 250,2

Extraktion: Aus saurer Lösung mit Äther oder Chloroform

D C : LM 4 (Chloroform/Aceton 80/20):  $R_f = 0,45$

Detektion: UV-Licht 254 nm, mit  $NH_3$ -Dampf keine Verstärkung der Absorption!

Quecksilber-I-nitrat: grauschwarz

Kaliumpermanganat: Gelbfärbung

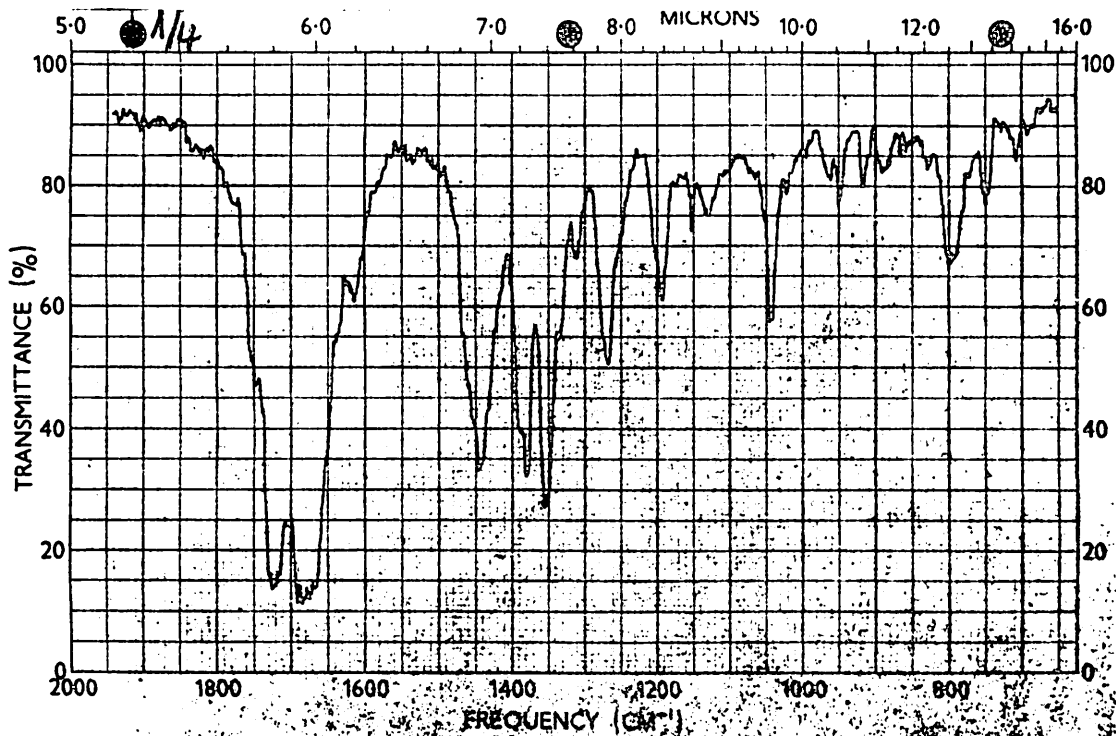
G C : Retentionsindex Säulentemperatur Phase

2080 200 °C OV 1

2550 200 °C OV 17

U V : In Methanol  $E_{max}$ : 241 nm, in 0,5 %-iger Borax-Lösung (pH 9,5)  $E_{max}$ : 242 nm ( $E_{1\%/1cm} = ca\ 350$ ), keine Verschiebung des Maximums in stärker alkalischer Lösung

I R : 1725, 1680, 1445, 1380, 1350, 1270, 1190, 1040, 800  $cm^{-1}$



M S : GC / MS Magnetgerät 290°C / 70 eV

5-Ketohexobarbital MP = BP 250 M<sup>+</sup>

39	73 %	193	27 %	250
66	61 %	207	38 %	
95	90 %	222	11 %	
123	24 %	235	70 %	
156	20 %	250	100 %	

