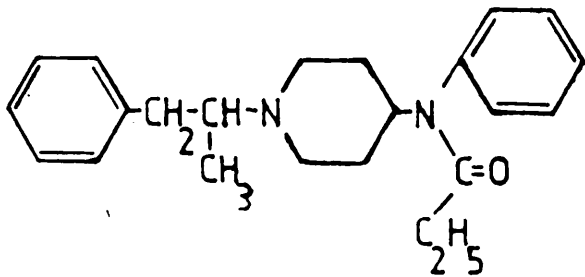


α - Methyl - Fentanyl



$C_{23}H_{30}N_2O$

1 - (1-Methyl-2-phenethyl)

-4- (N-propionylid)

piperidin

MG 360

Base

Extraktion: löst sich in Chloroform

DC : LM₁ n-Hexan: Isopropanol: Diäthylamin (30 : 3 : 0,5) Rf = 0,6

Nachweis: Joddämpfe

Marquis: schwach orange

GC : 3 % OV 1 Gas Chrom Q 100/120 mesh 225°C, N₂ 6,1 min.
RRT zu n-C₃₀ = 0,54

IR : 1656, 1497, 1271, 752, 701 cm⁻¹

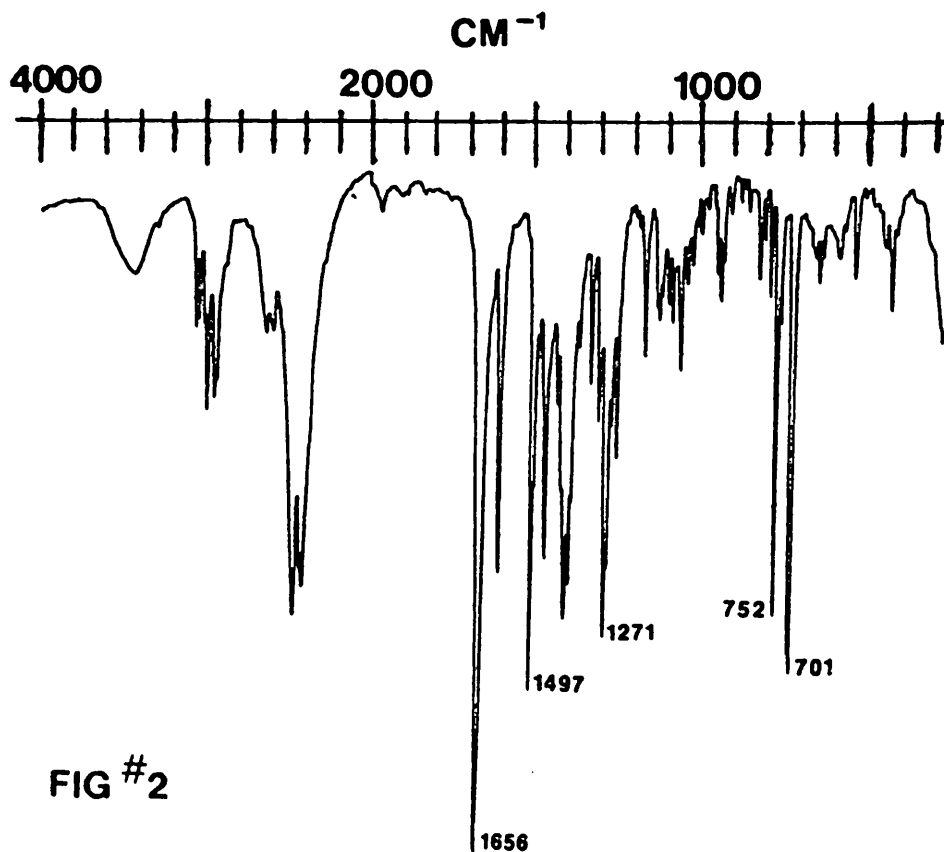


FIG #2

<u>MS</u> : E I	56	76 %
	57	64 %
	58	32 %
	91	60 %
	110	44 %
	146	22 %
	259	100 %

FIG #3

